

POLSKI ZWIĄZEK NARCIARSKI

ŚWIADECTWO HOMOLOGACJI

TRASY NARCIARSKIEJ:

„BESKID-SKI” w Spytkowicach

Poziom zawodów: zawody krajowe
Kategoria: Dzieci, Młodzicy, Juniorzy młodsi

Parametry tras:	GS	SL	PSL
Wysokość startu:	754 m	747 m	747 m
Wysokość mety:	634 m	637 m	705 m
Różnica poziomów (HD) :	120 m	110 m	42 m
Długość:	490 m	430 m	195 m
Średnie nachylenie:	25 %	26 %	22 %
Maxymalne nachylenie:	44 %	42 %	40 %
Minimalne nachylenie:	15 %	20 %	20 %
Orientacja:	stok północny		

Trasa zostaje zatwierdzona jako zgodna z wymogami Narciarskiego Regulaminu Sportowego dla trasy slalomu, slalomu giganta i slalomu równoległego zawodników z kategorii U-10, U-12, U-14, U-16

i zarejestrowana pod numerem: **6/Z/2023**

Termin ważności: 30.05.2028 r.

Z upoważnienia Zarządu PZN:



mgr inż. KRZYSZTOF HORECKI
DELEGAT TECHNICZNY - INSPEKTOR FIS
specjalista ds. tras i skoczni narciarskich
Zakopane os. Pardałówka 1/19
tel. +48 601 51 31 81

Zakopane 23.11.2023.

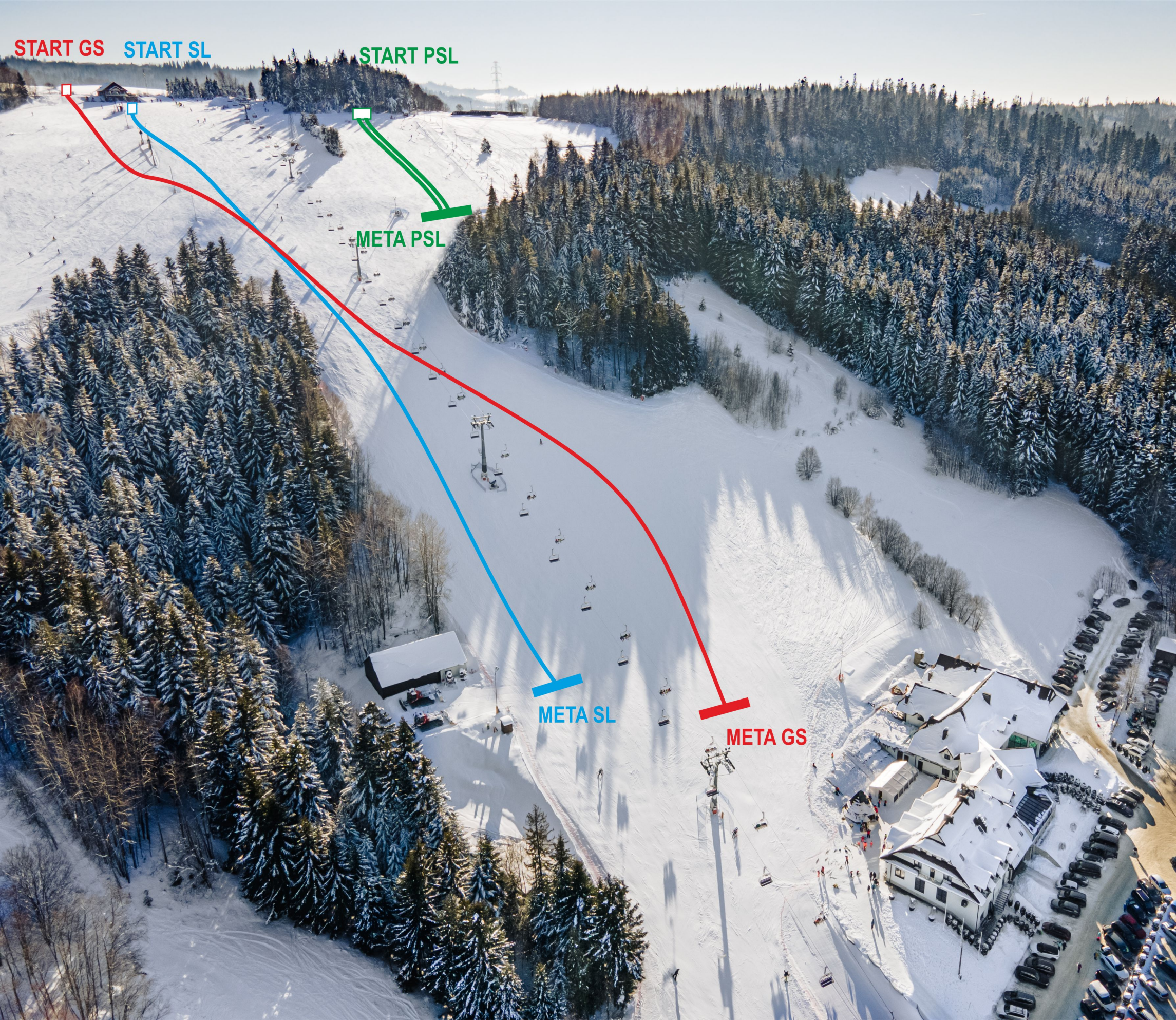
START GS **START SL**

START PSL

META PSL

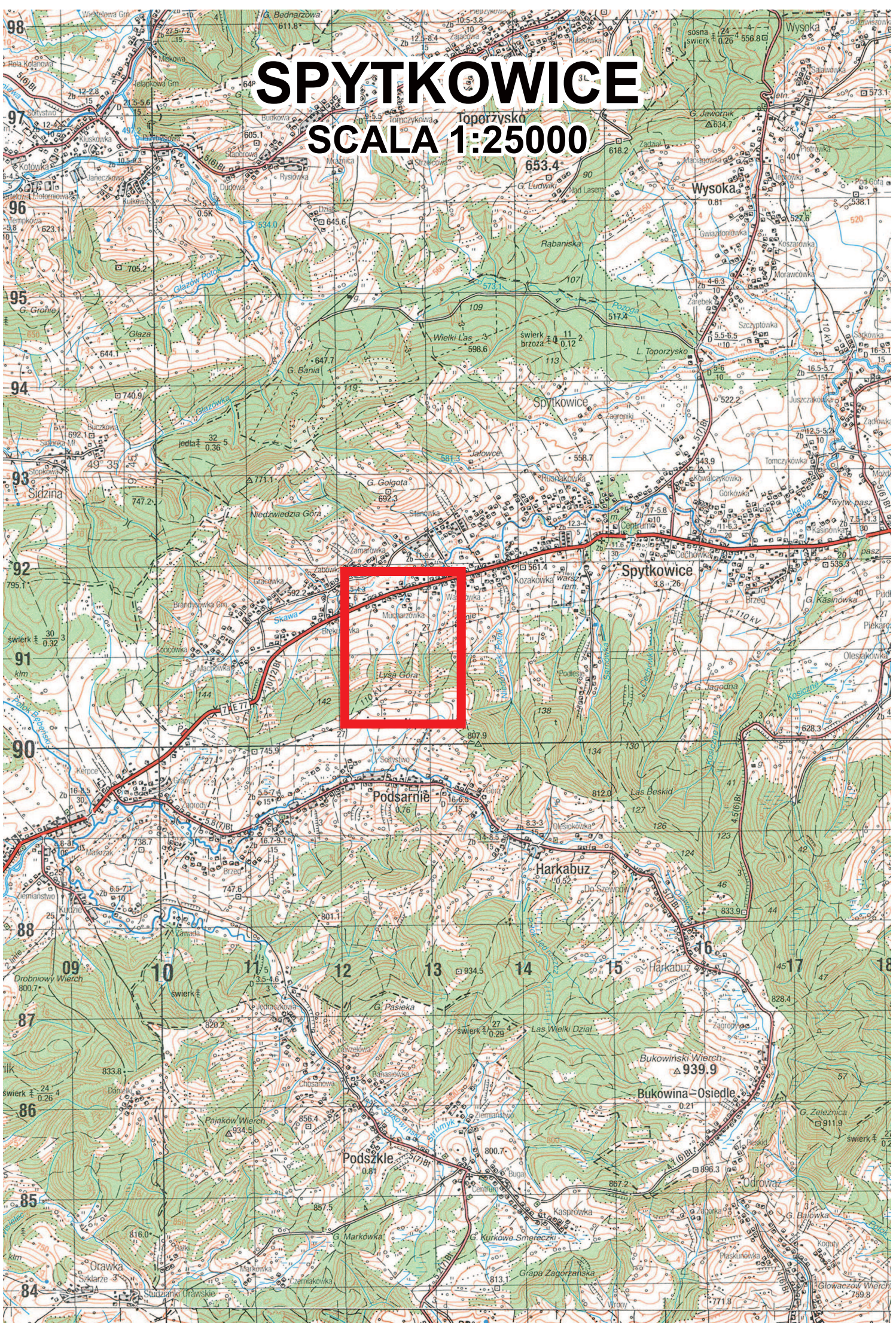
META SL

META GS



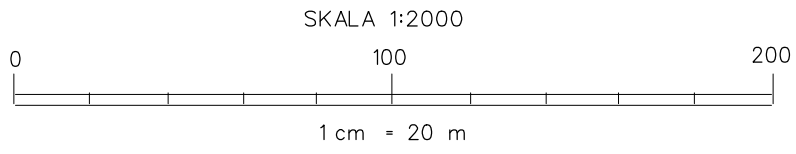
SPYTKOWICE

SCALA 1:25000









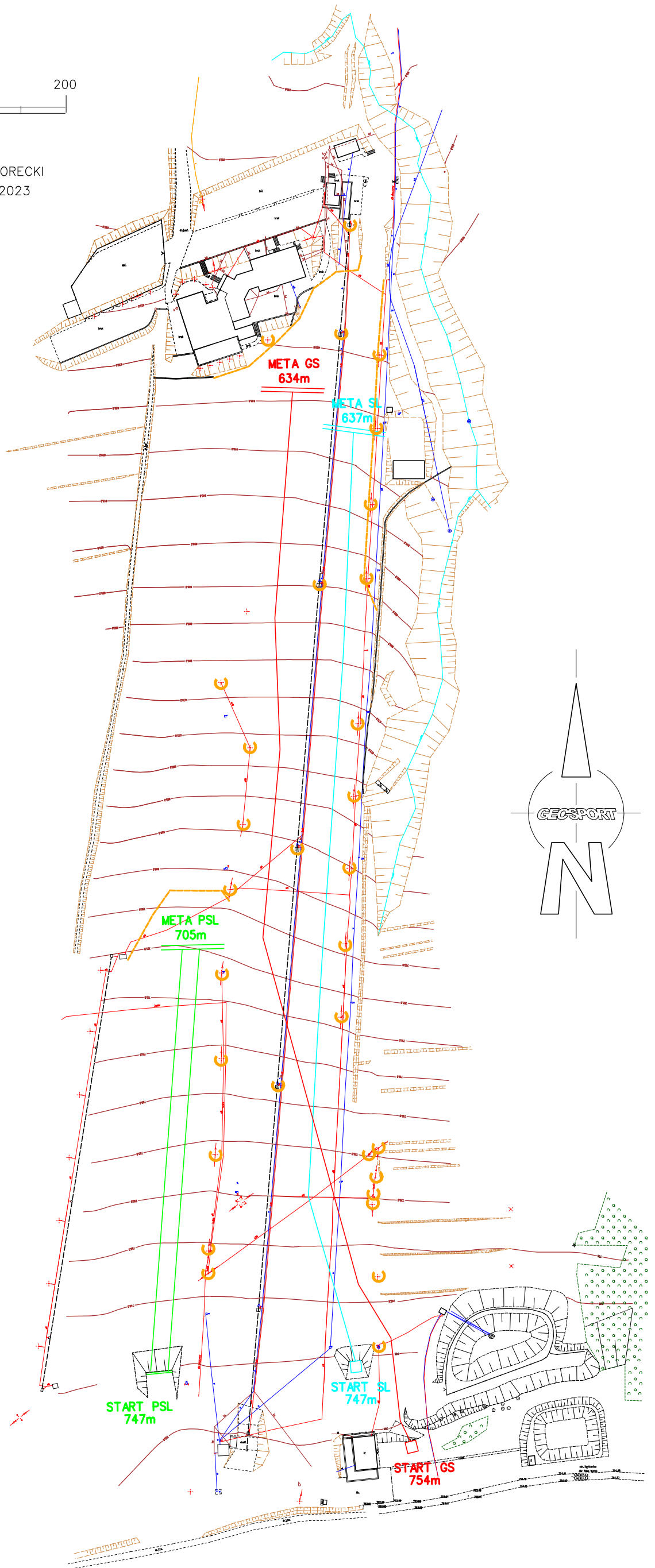
STACJA NARCIARSKA "BESKID" SPYTKOWICE

GS SL PSL



© Krzysztof HORECKI
Listopad '2023

-  WODOCIĄG
-  KABLE ELEKTRYCZNE TELE
-  HYDRANT
-  LAMPA
-  MATERACE
-  B-NETs



STACJA NARCIARSKA
"BESKID" SPYTKOWICE

PROFIL TRAS GS, SL, PSL

SKALA 1 : 2000 / 2000

